

PLATFORMA SISTEMULUI INFORMAȚIONAL GEOGRAFIC DE NIVEL LOCAL (GIS-LOCAL) ÎN ADMINISTRAȚIA PUBLICĂ LOCALĂ



PARTNER COMMUNITIES



COMUNITATEA MEA PROGRAM

2020

Villages

- Ciuciulea, Glodeni
- Copceac, Gagauzia
- Gura Galbenei, Cimișlia
- Hîrbovăț, Anenii Noi
- Inești, Telenești
- Izbiște, Criuleni
- Pelinia, Drochia
- Peresecina, Orhei
- Sireți, Strășeni
- Verejeni, Telenești
- Zubrești, Strășeni

Towns and Municipalities

- Bălți, Bălți
- Soroca, Soroca
- Căinari, Căușeni
- Călărași, Călărași
- Dondușeni, Dondușeni
- Singera, Chișinău
- Singerei, Singerei

Communes

- Bubuieci, Chișinău
- Cărpineni, Hîncești
- Cobusca Veche, Anenii Noi
- Dumbrăvița, Singerei
- Geamănă, Anenii Noi
- Larga, Briceni
- Mingir, Hîncești
- Pelivan, Orhei
- Singereii Noi, Singerei
- Sipoteni, Călărași
- Tigheci, Leova
- Vărvăreuca, Florești

2019

Villages

- Budești, Chișinău
- Ciuciuleni, Hîncești
- Colibași, Cahul
- Crihana Veche, Cahul
- Doroțcaia, Dubăsari
- Mihăileni, Rîșcani
- Selemet, Cimișlia
- Taraclia, Căușeni
- Varnița, Anenii Noi
- Lalova, Rezina
- Jora de Mijloc, Orhei
- Pohrebeni, Orhei

Towns and Municipalities

- Cimișlia
- Telenești
- Ceadr-Lunga, UTAG
- Edineț
- Drochia
- Ștefan Vodă
- Vulcănești, UTAG

Communes

- Coșnița, Dubăsari
- Pănășești, Strășeni
- Pîrlița, Ungheni
- Răzeni, Ialoveni
- Ruseștii Noi, Ialoveni
- Sărata Veche, Fălești
- Sculeni, Ungheni

2018

Villages

- Costești, Ialoveni
- Gribova, Drochia
- Valea Perjei, Taraclia
- Slobozia Mare, Cahul
- Borogani, Leova
- Talmază, Ștefan Vodă
- Feștelîța, Ștefan Vodă
- Ursoaia, Căușeni
- Slobozia-Dușca, Criuleni

Towns and Municipalities

- Ialoveni
- Comrat
- Strășeni
- Cahul
- Ungheni

Communes

- Onișcani, Călărași
- Obreja Veche, Fălești
- Bilicenii Vechi, Singerei
- Ciorești, Nisporeni
- Tomai, UTA Gagauzia
- Lozova, Strășeni

Intermunicipal Cooperation

- Ungheni
- Mănoilești
- Costuleni
- Tohatin
- Pîrlița
- Cetireni
- Valea Mare
- Zagarancea
- Florițoaia Veche
- Budești
- Tohatin
- Cruzești
- Colonița



Domeniile de suport

- Îmbunătățirea calității și accesului la serviciile publice
- Implicarea cetățenilor în luarea deciziilor la nivel local
- Avansarea reformei de descentralizare, consolidarea rolului asociațiilor APL
- Îmbunătățirea practicilor de management financiar și maximizare a potențialului veniturilor



PROGRAMUL COMUNITATEA MEA



Partenerii Dezvoltarea & Implementarea GIS-Local

PMC – Primăria Municipiului Chișinău

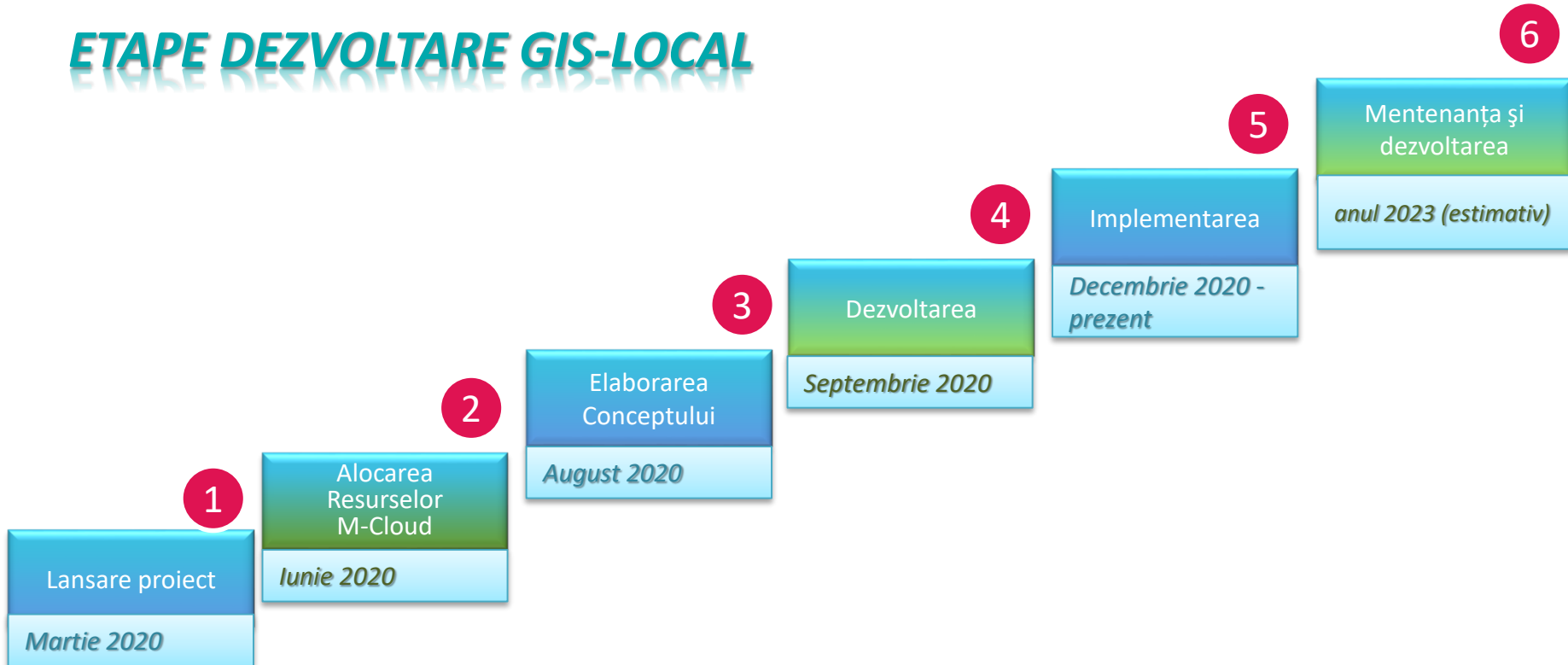
AGE - Agenția de Guvernare Electronică

STISC - Serviciul Tehnologia Informației și Securitate Cibernetică

ARFC – Agenția Relații Funciare și Cadastru

ASP – Agenția Servicii Publice

ETAPE DEZVOLTARE GIS-LOCAL



#	Domenii	Seturi de date geospațiale
1	Patrimoniul public	<ul style="list-style-type: none"> • Terenuri (date tehnice, economice și financiare) • Clădiri (date tehnice, economice și financiare) • Monumente de arhitectură și cultură • Active cu poziționare geografică (mobilier urban, instalații etc)
2	Cadastrul funcțional urban	<ul style="list-style-type: none"> • Planul strategic al APL, Planul Urbanistic General, Planuri urbanistice zonale și de detaliu • Zonarea funcțională urbană (Regulamentul Local de Urbanism) • Certificate (urbanism) / Autorizații (construcții, panouri publicitare, demolare) / Notificări eliberate (activitate comercială) • Rețele edilitare aflate în gestiunea APL (apă și canalizare, iluminat stradal, sistemul de colectare a deșeurilor etc)
3	Mediu	<ul style="list-style-type: none"> • Spațiile verzi aflate în gestiunea APL (parcuri, scuaruri, coridoare, suprafețe împădurite, etc). • Râuri, pâraie, iazuri, izvoare, rezervoare de apă, etc • Zonele de protecție și amenajare a oglinzilor de apă (iazurilor, râurilor și pâraielor). • Zone de risc natural (inundații, alunecări de terenuri, etc) • Zona de protecție sanitară (instalațiile de alimentare cu apă, focare epidemiologice, etc)

#	Domenii	Seturi de date geospațiale
4	Transport	<ul style="list-style-type: none">• Rețeaua de drumuri și sistemele de circulație.• Transportul public (rețeaua de rute, stații etc)
5	Agricultură	<ul style="list-style-type: none">• Cadastrul agricol (evidența suprafețelor plantațiilor anuale și multianuale)• Zootehnia la nivel local
6	Populația	<ul style="list-style-type: none">• Structura populației, statutul social și profesional, poziționate geografic pe adrese de domiciliu sau gospodării• Registrul de evidență a gospodăriilor populației (HG Nr. 1446 din 19-12-2006)• Analize spațiale a stării demografice
7	Activitate economică locală	<ul style="list-style-type: none">• Obiective comerciale, de producere și servicii• Unități comerciale (chioșcuri, tarabe etc)

PROGRAMUL COMUNITATEA MEA

Progrese

entitatea publică	domeniu	componenta	
Direcția Generală Arhitectură, Urbanism și Relații Funciare (DGAURF)	Terenuri	Terenurilor APL	
		Supraveghere și monitoringul funciară	
	Mediu	Spații verzi	
	Urbanism		Documentația de urbanism (PUD, PUZ, PUG)
			Publicitatea stradală
			Registrul monumentelor

***Performanța GIS Local APL mun. Chisinau
(continuare)***

entitatea publică	domeniu	componenta
Direcția Generală Transport Public și Căi de Comunicație (DGTPCC)	Transport	Parcări și autorizări
		Reparația drumurilor
		Stații transport public
		Indicatori rutieri

Performanța GIS Local APL mun. Chisinau (continuare)

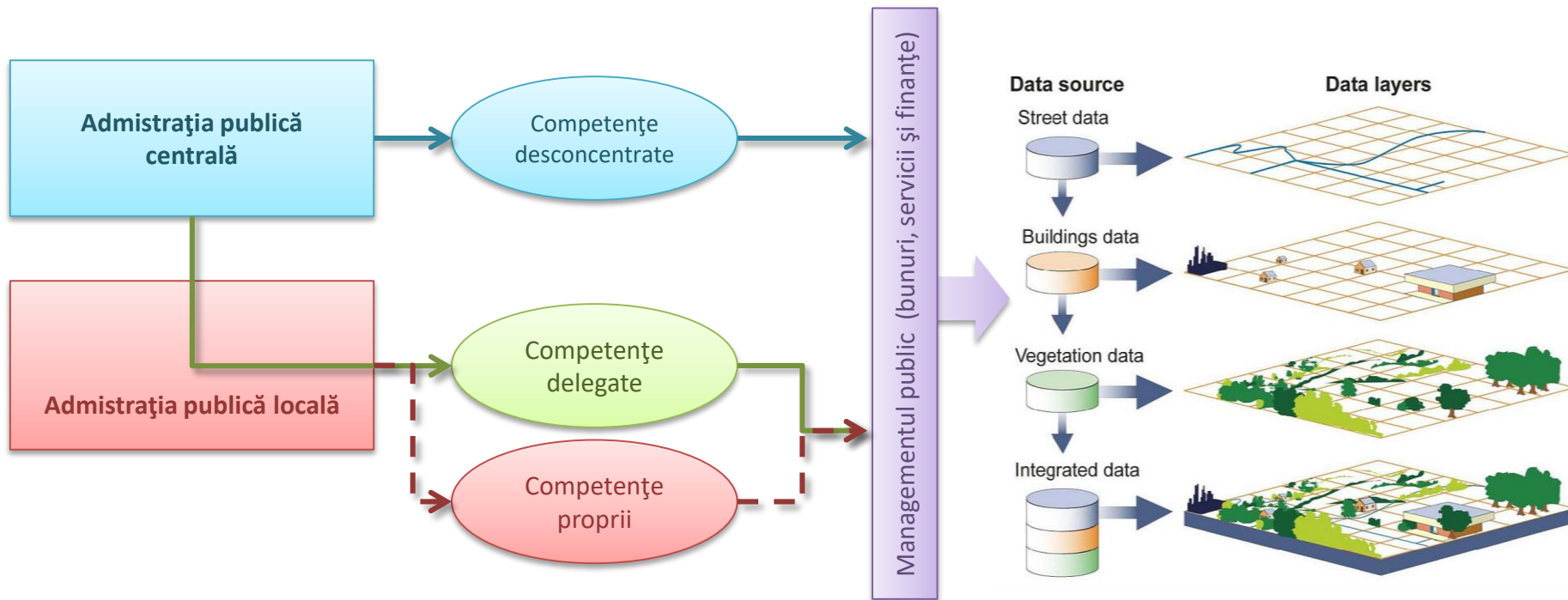
entitatea publică	domeniu	componenta
<p>Direcția Generală Locativ-Comunală și Amenajare (DGLCA)</p>	<p>Gospodăria comunală</p>	<p>Zone de agrement: teren de joacă, teren sportiv...</p>
		<p>Platforme de deșeuri</p>
		<p>Mobilier urban</p>

Performanța GIS Local (extindere)

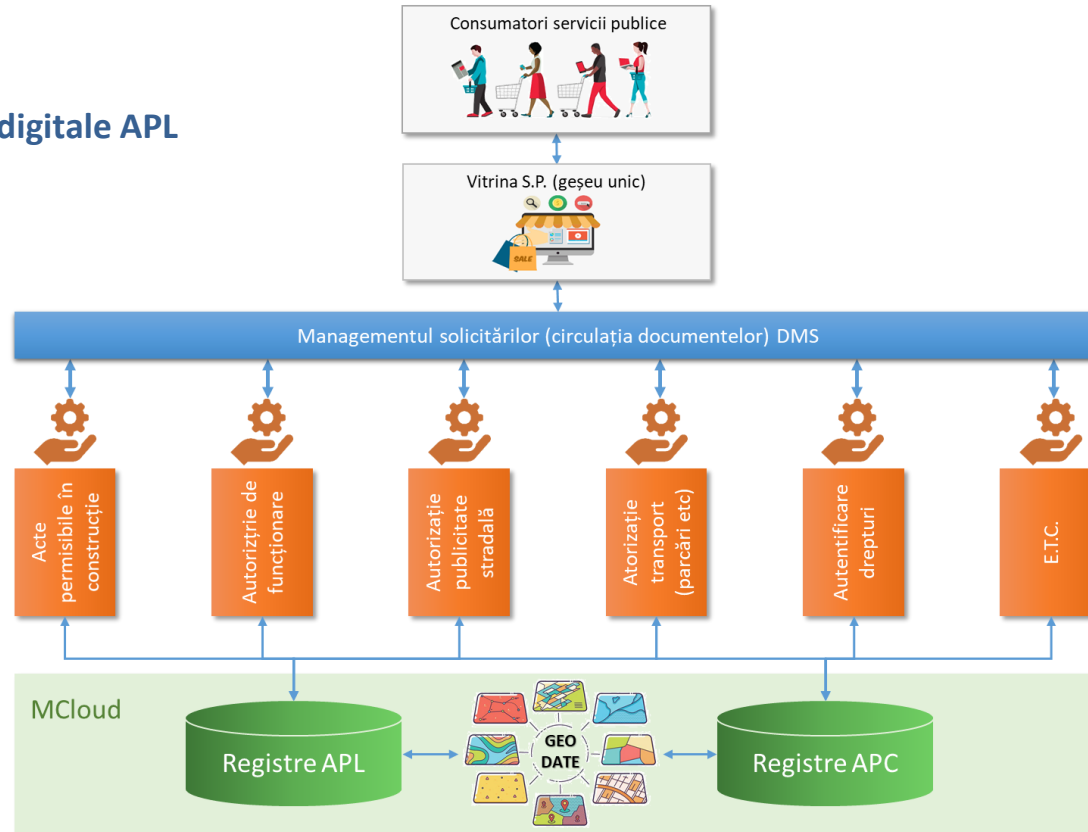
entitatea publică	domeniu	componenta
Agenția Servicii Publice (ASP)	CADASTRU Inregistrarea masivă și delimitare	Colectarea și raportarea datelor
		Verificarea datelor
		Consultarea publică

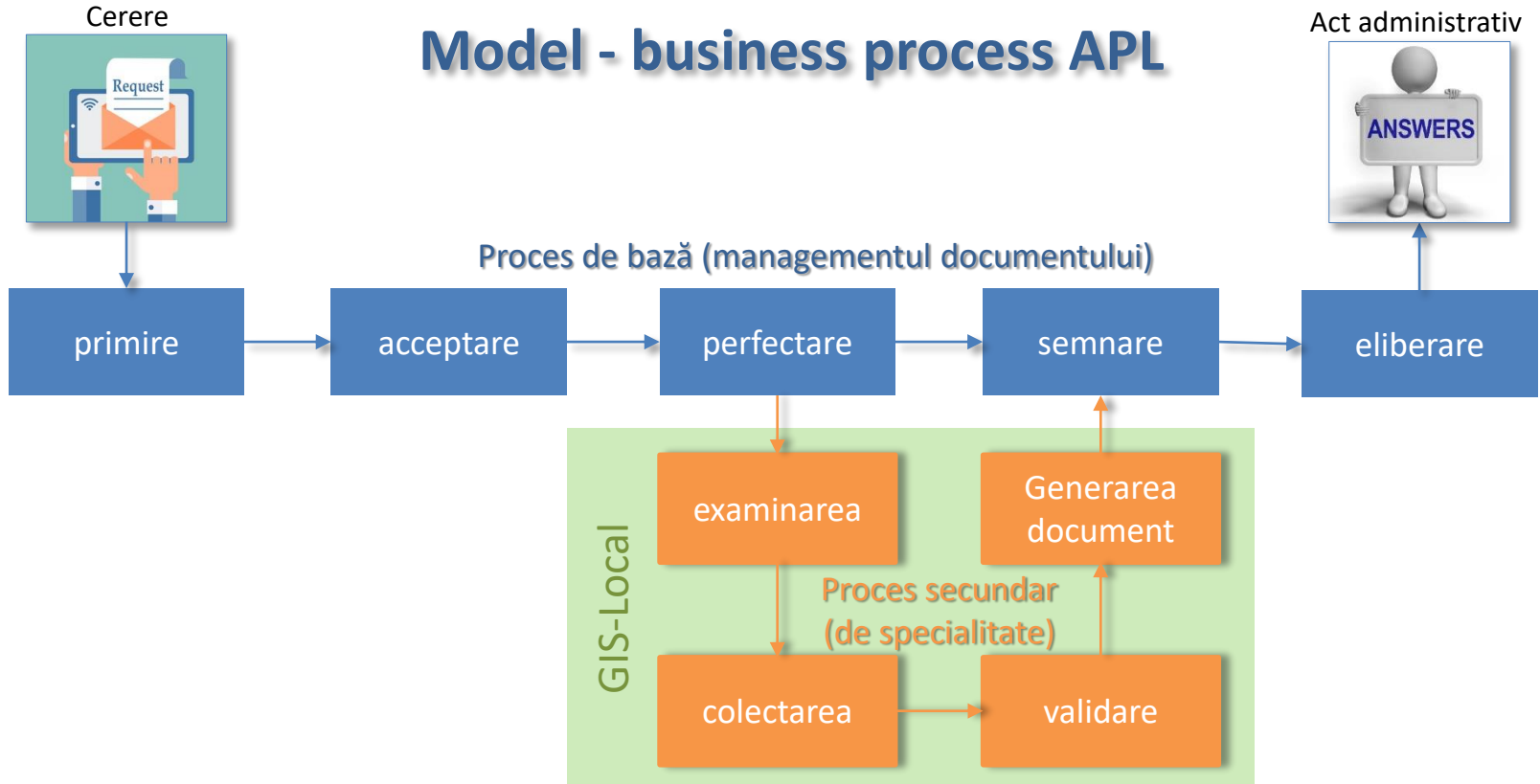
Responsabilități

Legea nr. 68 din 05.04.2012 pentru aprobarea Strategiei naționale de descentralizare și a Planului de acțiuni privind implementarea Strategiei naționale de descentralizare pentru anii 2012–2018



Modelul - serviciilor digitale APL







PROGRAMUL COMUNITATEA MEA



Cadrul normativ

Directive

Directiva 2007/2/CE de instituire a unei infrastructuri pentru informații spațiale în Comunitatea Europeană (Inspire), publicată în Jurnalul Oficial al Uniunii Europene nr. L 108 din 25 aprilie 2007

Legislație națională

Legea nr. 254 din 17-11-2016 cu privire la infrastructura națională de date spațiale

Hotărârea Guvernului nr. 737 din 15 septembrie 2017 pentru aprobarea Regulamentului cu privire la normele de creare a serviciilor de rețea și termenul de implementare a acestora

Hotărârea Guvernului nr. 738 din 15 septembrie 2017 pentru aprobarea Regulamentului cu privire la normele de creare și actualizare a metadatelor pentru seturile de date spațiale și serviciile de date spațiale

Hotărârea Guvernului nr. 459 din 22 iunie 2017 pentru aprobarea Regulamentului privind organizarea și funcționarea Consiliului infrastructurii naționale de date spațiale, precum și a componenței acestuia

Hotărârea Guvernului nr. 458 din 22 iunie 2017 pentru aprobarea responsabilităților entităților publice privind datele spațiale

Hotărârea Guvernului nr. 254 din 27 martie 2018 pentru aprobarea Regulamentului cu privire la normele de partajare a seturilor de date spațiale și a serviciilor aferente între entitățile publice și terți

Hotărârea Guvernului nr. 683 din 11 iulie 2018 pentru aprobarea Regulamentului cu privire la normele de aplicare care stabilesc modalitățile tehnice de interoperabilitate și armonizare a seturilor și serviciilor de date spațiale, precum și termenul de implementare



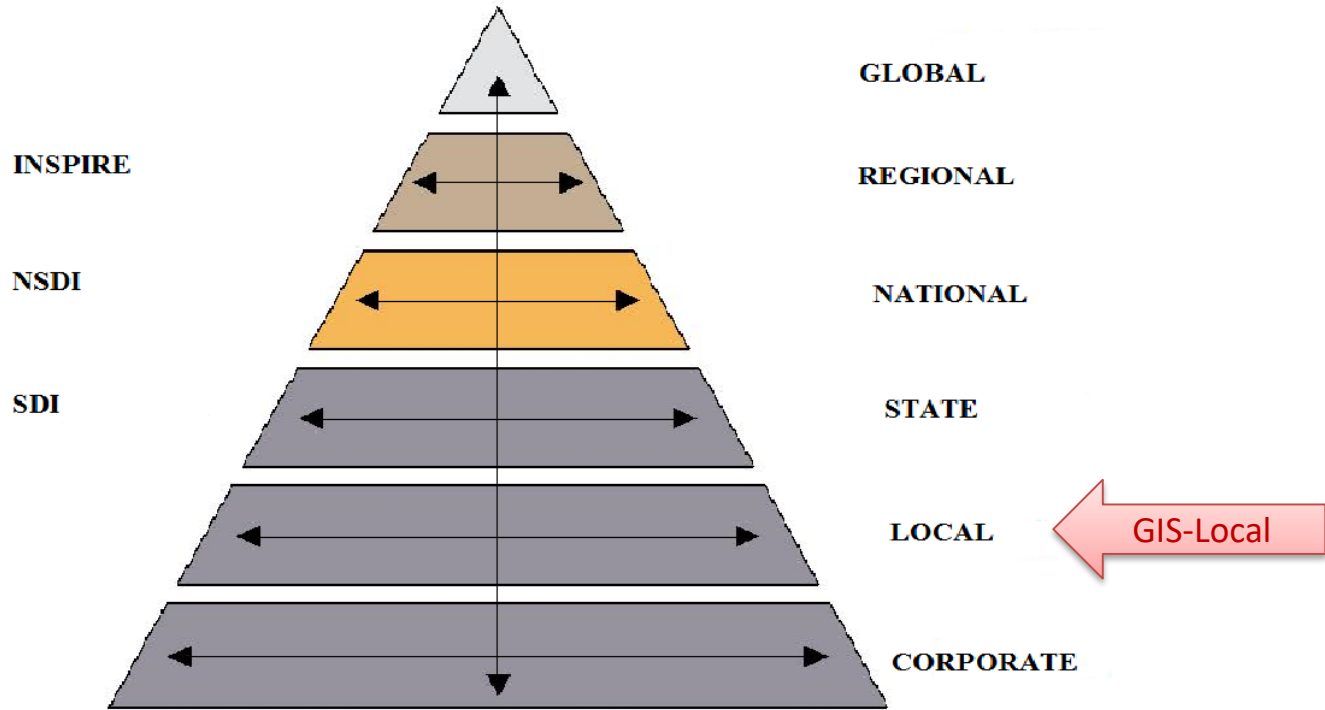
PROGRAMUL COMUNITATEA MEA



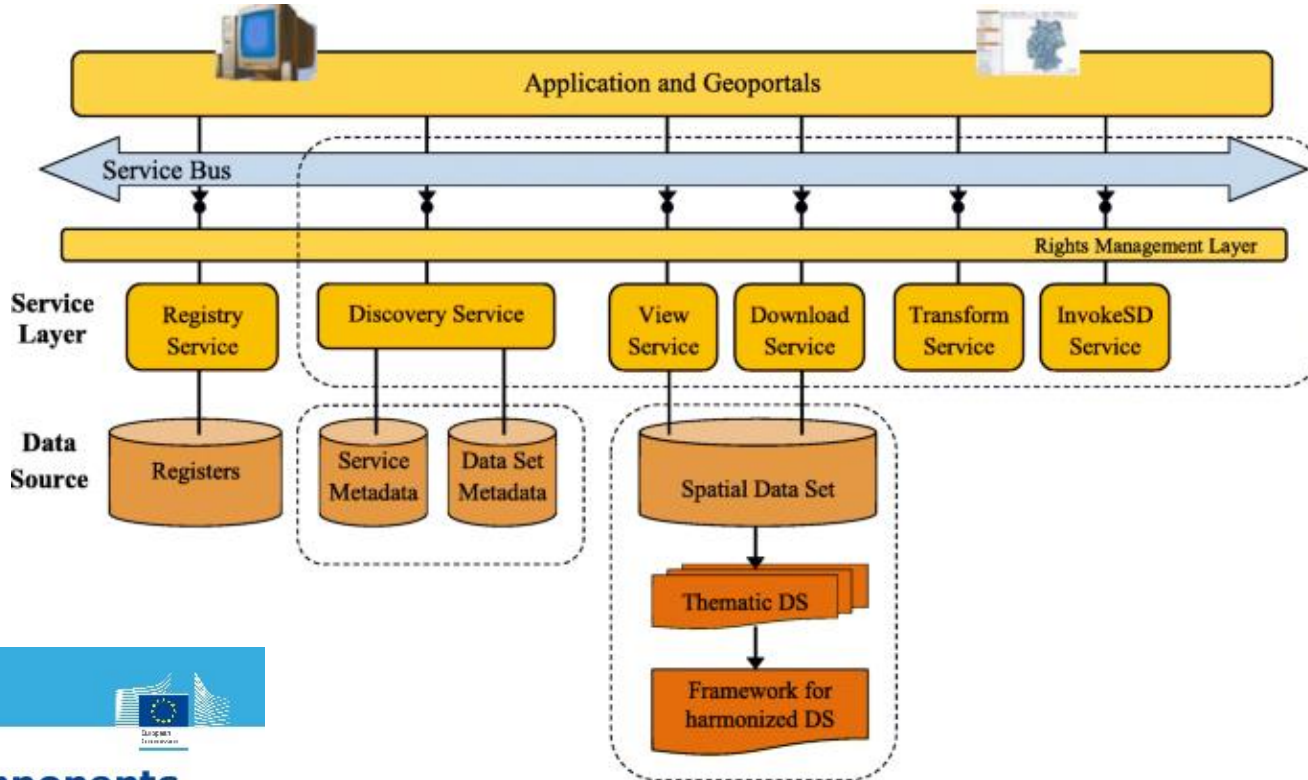
Principiile INSPIRE:

- Datele trebuie **colectate doar o singură dată** și păstrate acolo unde ele pot fi menținute cel mai eficient;
- Trebuie să existe **posibilitatea de a combina informația spațială de la diferite surse** și partajarea cu mai mulți utilizatori și aplicații;
- Ar trebui să fie **posibilă partajarea datelor spațiale colectate pe un/o nivel/scară cu toate nivelele/scările**; detaliate pentru investigații amănunțite, generale pentru scopuri strategice;
- **Date spațiale** necesare pentru o bună gestionare la toate nivelele **trebuie să fie disponibilă în mod lizibil și transparent**;
- **Descoperire ușoară a datelor spațiale disponibile**, cum pot fi acestea utilizate pentru satisfacerea unei anumite nevoi și în ce condiții pot fi acestea obținute și folosite.

IDS pe nivele



Componentele INDS





PROGRAMUL COMUNITATEA MEA



Noțiuni

autoritate coordonatoare – Agenția Relații Funciare și Cadastru, care este autoritatea administrativă centrală ce implementează politicile privind infrastructura națională de date spațiale, avînd rol de coordonator în realizarea sarcinilor stabilite în conformitate cu prezenta lege;

date spațiale – orice date cu referire directă sau indirectă la o locație sau la o zonă geografică specifică;

entitate publică: a) autoritate a administrației publice centrale sau locale, altă autoritate administrativă centrală (inclusiv autoritate administrativă din subordine, serviciu public desconcentrat sau aflat în subordine, instituție publică în care o autoritate administrativă centrală are calitatea de fondator) responsabilă pentru seturile de date spațiale; b) instituție publică autonomă sau persoană juridică de drept privat care, în limitele competențelor prevăzute de lege, prestează servicii publice, care nemijlocit cuprind activități și servicii specifice legate de datele spațiale;

geoportal al infrastructurii naționale de date spațiale – portal web care reprezintă un element-cheie al infrastructurii naționale de date spațiale și care asigură accesul la datele spațiale, oferă informații despre datele spațiale și despre serviciile de rețea ale uneia sau mai multor entități publice, precum și asigură posibilitatea căutării, vizualizării și descărcării datelor spațiale din diferite surse;

infrastructură națională de date spațiale – metadate, seturi de date spațiale și servicii de date spațiale, servicii și tehnologii de rețea, acorduri de colaborare, de accesare și de utilizare, precum și mecanisme, procese și proceduri de coordonare și de monitorizare stabilite, utilizate sau puse la dispoziție în conformitate cu prezenta lege;

interoperabilitate – posibilitatea de combinare a seturilor de date spațiale și de interacțiune a serviciilor fără intervenție manuală repetitivă, orientată spre obținerea unor rezultate coerente și spre creșterea valorii seturilor și serviciilor de date spațiale;

metadate – informații care descriu seturi și servicii de date spațiale și care permit căutarea, inventarierea și utilizarea acestora;

obiect spațial – o reprezentare abstractă a unui obiect sau a unui fenomen real, care corespunde unei locații sau unei zone geografice;

servicii de date spațiale – operațiuni care pot fi executate asupra datelor spațiale incluse în seturile de date spațiale sau asupra metadatelor corespunzătoare prin utilizarea unei aplicații informatice;

set de date spațiale – colecție identificabilă de date spațiale;

terț – orice persoană fizică sau juridică, alta decît o entitate publică.

Seturi de date spațiale

Anexa 1

1. Sisteme de coordonate de referință
2. Sisteme de caroiaj geografic
3. Denumiri geografice
4. Unități teritorial-administrative
5. Adrese
6. Terenuri
7. Rețele de transport
8. Hidrografie
9. Arii naturale protejate de stat și zone de protecție

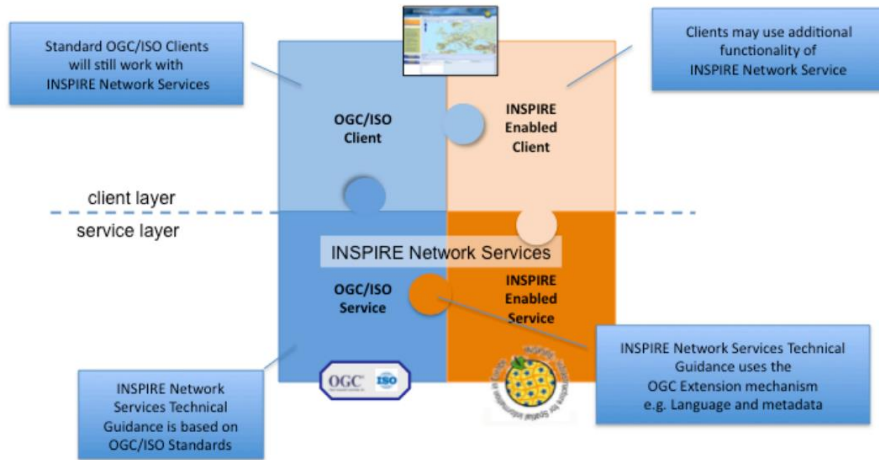
Anexa 2

1. Elevație
2. Acoperire terestră
3. Ortoimagini
4. Geologie

Anexa 3

1. Unități statistice
2. Clădiri
3. Soluri
4. Categoriile de terenuri
5. Sănătate și siguranță umană
6. Servicii de utilități publice și alte servicii publice
7. Instalații de monitorizare a mediului
8. Instalații de producție și industriale
9. Instalații agricole și pentru acvacultură
10. Repartizarea populației, demografie
11. Zone de administrare/reglementare și unități de raportare
12. Zone de risc natural
13. Condiții atmosferice
14. Caracteristici geografice meteorologice
15. Regiuni biogeografice
16. Habitate
17. Arealul speciilor
18. Resurse energetice
19. Resurse minerale

Standarde



INSPIRE, INS MDTG, INSPIRE Metadata Implementing Rules: Technical Guidelines based on EN

ISO 19115 and EN ISO 19119, v1.1 (2009-02-18)

INSPIRE, INS GCM, INSPIRE Generic Conceptual Model (D2.5_v3.2).

INSPIRE, INS DSTG, Technical Guidance for the implementation of INSPIRE Discovery Services

ISO 19115: 2003: Geographic Information – Metadata

ISO 19119: 2005, Geographic information – Services

ISO 19119: 2005 PDAM 1, Geographic information – Services

ISO 19128: 2005, Geographic information – Web map server interface

ISO/IEC 2382-1: 1993, Information technology – Vocabulary – Part 1: Fundamental terms

OGC 05-077r4, OGC SEIS, OGC™ Symbology Encoding Implementation Specification, version 1.1.0 (Release 4)

OGC 05-078r4, OGC SLD, OGC™ Styled Layer Descriptor profile of the Web Map Service Implementation Specification, version 1.1.0 (Release 4) and its corrigendum1 for OGC Implementation Specification SLD 1.1.0 (07-123r1)

OGC 07-045, CSW ISO AP, OGC™ Catalogue Services Specification 2.0.2 - ISO Metadata Application Profile for CSW 2.0, version 1.0.0 (2007).

OGC 07-057r7 – OGC Web Map Tile Service (WMTS) 1.0.0

OGC 06-121r3 – OGC Web Services Common Specification (OWS) 1.1.0

IETF RFC 4646 - Tags for Identifying Languages

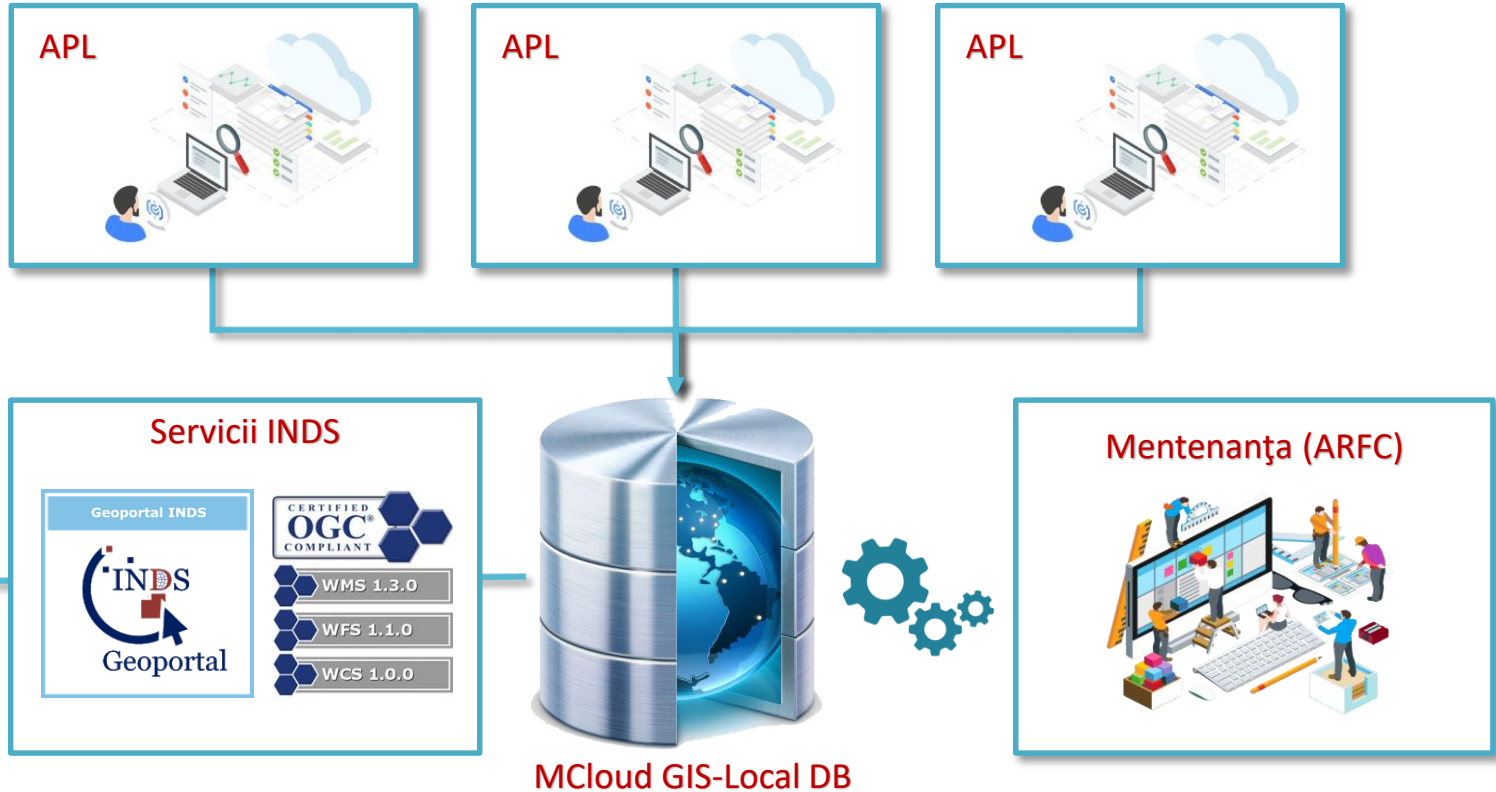


USAID
FROM THE AMERICAN PEOPLE

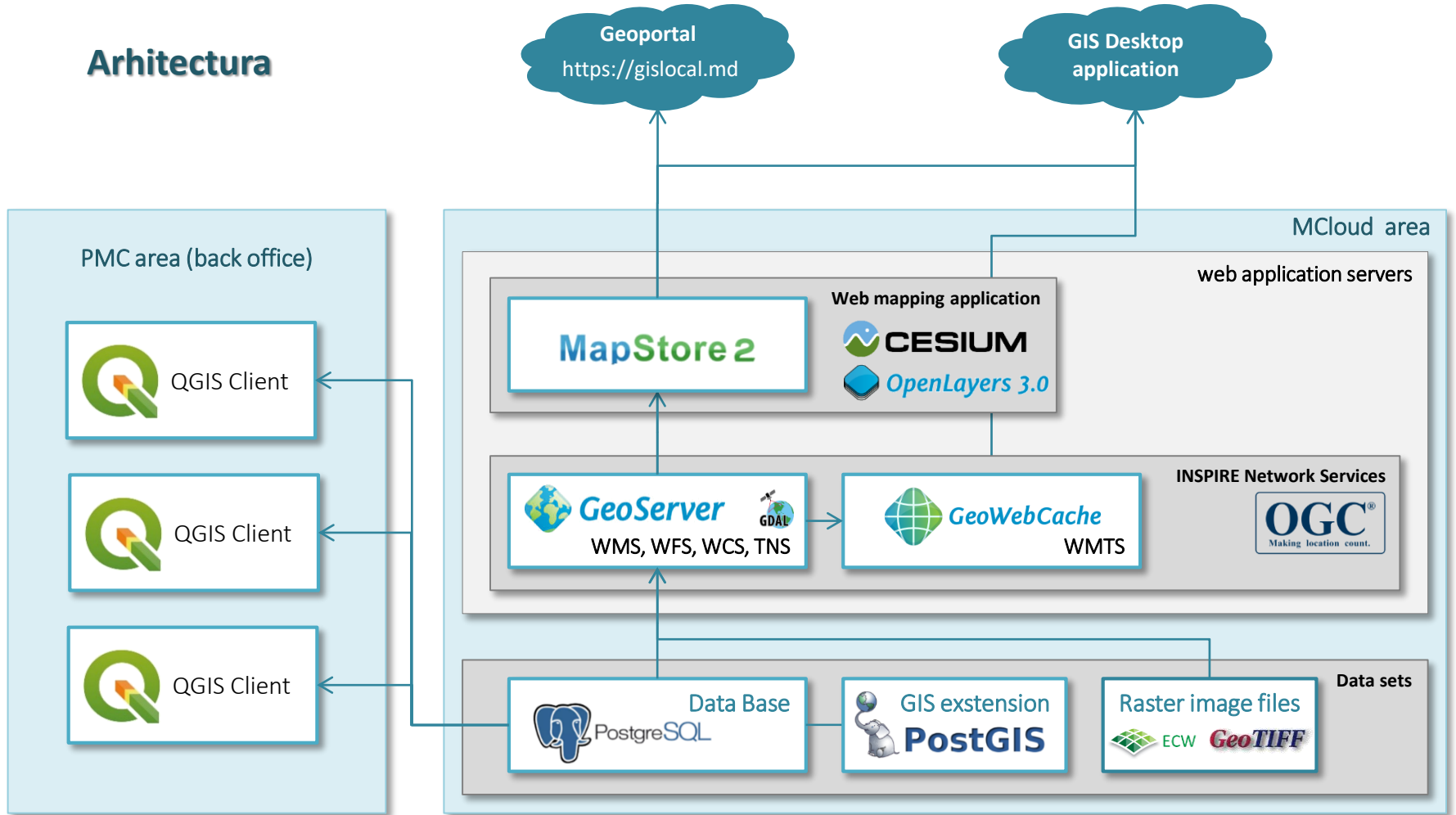
PROGRAMUL COMUNITATEA MEA



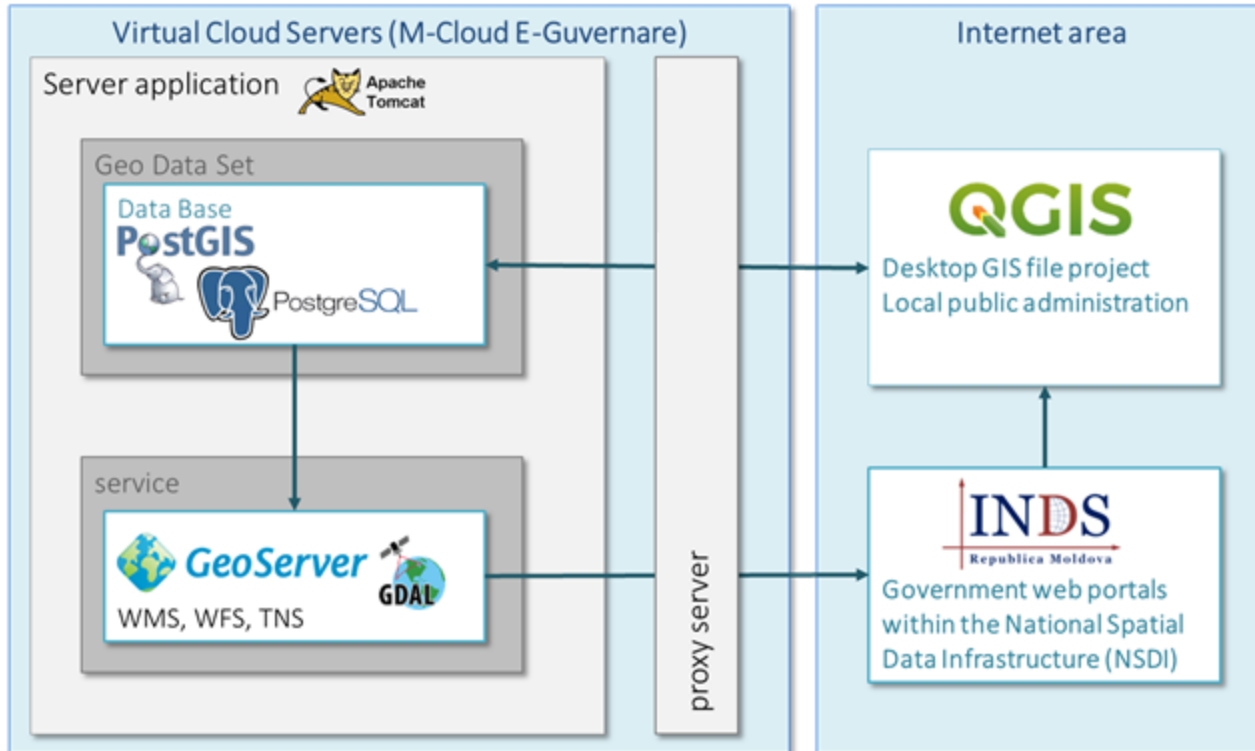
Modelul GIS-Local



Arhitectura



Interoperabilitate cu INDS



Resursa Tehnică alocată pentru GIS-Local de către AEG (STISC)

Platforma MCloud



Server Bază de date



Server WEB Servicii



Server (dezvoltatori)



Mulțumesc !